

TREILLOGY

НОВЫЙ ВЗГЛЯД НА ЖИЗНЬ

МЫ ВЕРИМ, что архитектура и дизайн могут менять в лучшую сторону жизнь людей, которые с ними сталкиваются. Детально продуманные здания могут изменить ваш образ жизни, работы и отдыха. Вы начинаете жить и ощущать все по-новому: с большим оптимизмом и новой энергией.

Trilogy — именно такое место.

Это знаковые небоскребы в самом сердце набережной Лимасола — там, где можно открыть для себя новые идеи, встретить интересных людей, ощутить вдохновение новыми возможностями и восстановить силы в тихой гавани.

Это место для единения – заряженное энергией сообщество, где живут глядя в будущее с оптимизмом. Это наша версия положительных изменений, которая меняет взгляд на жизнь и придает ей новые импульсы.





ОТ ВИДЕНИЯ К РЕАЛЬНОСТИ

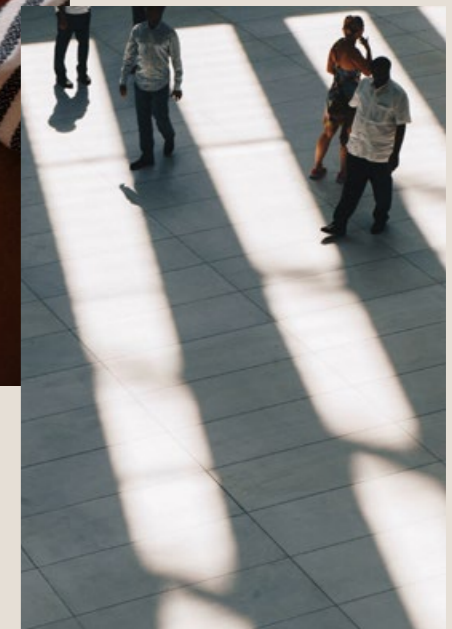
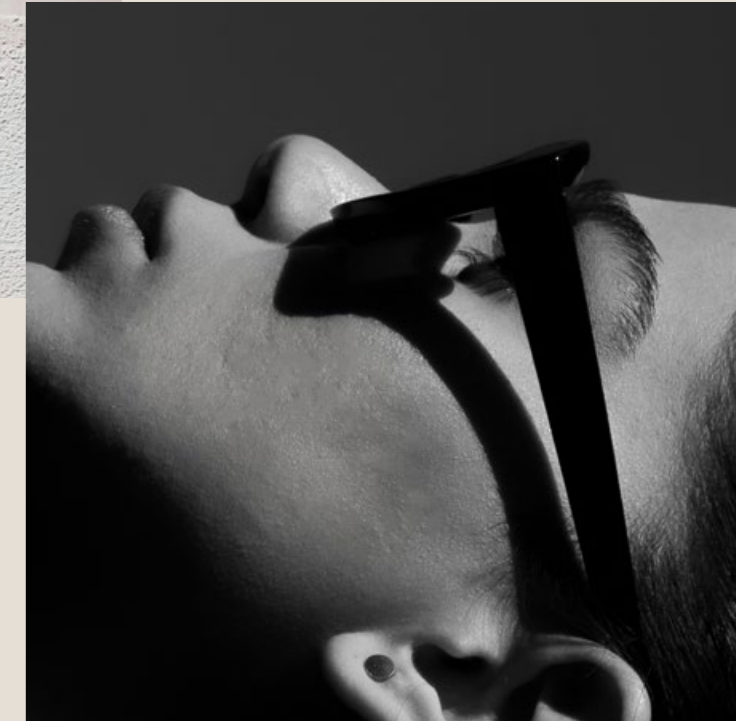
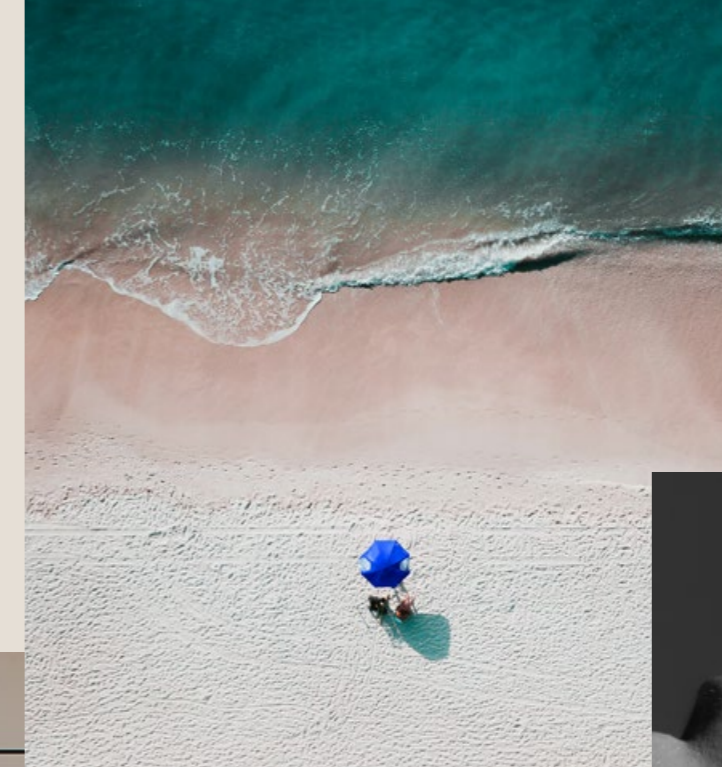



ЖИЗНЬ В TRILOGY

РАСПОЛОЖЕНИЕ
ДИЗАЙН
СООБЩЕСТВО
РЕЗИДЕНЦИИ
ИНФРАСТРУКТУРА
УСЛУГИ
РЕПУТАЦИЯ

Ничто не может сравниться с Trilogy.
Уникальное сочетание роскошной жизни
на берегу моря и яркой энергии города.

Необыкновенный проект с
потрясающими возможностями.



An aerial photograph of a rugged coastline. The land is composed of light-colored, rocky terrain with sparse green vegetation. A narrow strip of land on the left contains a few parked cars and a small building. The water is exceptionally clear, showing a vibrant turquoise color near the shore, which transitions to a deeper blue further out. Several small white boats are anchored in the turquoise water. The overall scene is serene and picturesque, highlighting the natural beauty of the location.

МЕСТО ДОСТОЙНОЕ ПУТИ

Концепция TRILOGY создавалась на самом захватывающем дух холсте, где-то между потрясающими горными вершинами острова, красивыми пляжами и безоблачным небом. На Кипре есть все! Это идеальное место для второго дома, постоянного места жительства или выгодных инвестиций в недвижимость. И это все на оживленном перекрестке трех континентов.

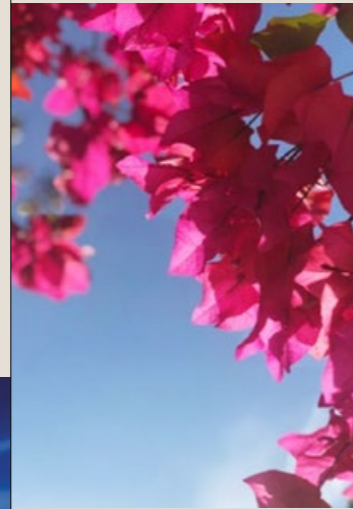
РАСПОЛОЖЕНИЕ

НА ЮЖНОМ ПОБЕРЕЖЬЕ КИПРА расположен город, сочетающий разнообразие с городским комфортом на берегу моря. Центр бизнеса, отдыха и развлечений простирается вдоль 17-километровой береговой линии с лазурной водой и пляжами, отмеченными голубым флагом. И Trilogy находится в самом сердце этого многообразия.



МЫ ВЫБРАЛИ ЛУЧШЕЕ РАСПОЛОЖЕНИЕ И УЛУЧШИЛИ ЕГО

НАШ САМЫЙ БОЛЬШОЙ АКТИВ – это идиллическое расположение, сочетающее в себе размеренную атмосферу побережья и энергетику городского центра Лимасола. Trilogy находится в центре фантастического и желанного средиземноморского образа жизни.



НАСЛАЖДАЙТЕСЬ ЖИЗНЬЮ В ПОЛНОЙ МЕРЕ, НАЧНИТЕ ЗДЕСЬ



ЛИМАСОЛ – город, известный высоким качеством жизни, и проект Trilogy идеально расположен, чтобы использовать это по максимуму. Спортивные и культурные

объекты, отличные рестораны, парки, городские достопримечательности и аэропорты острова — все находится рядом.

СОЗДАН ДЛЯ ЖИЗНИ

ЭТО СОВЕРШЕННАЯ ТОЧКА ПРИТЯЖЕНИЯ, не имеющая аналогов на Кипре и во всем Средиземноморье. Частные зоны отдыха и Оазис под открытым небом балуют резидентов обширными возможностями для отдыха: тренажерные залы, бассейны, цветущие ландшафтные сады и спа. Здесь есть просторная общественная Плаза с ресторанами и магазинами премиум-класса, которые добавляют жизненную энергию проекту. И так как Trilogy был создан и управляется той же командой, которая стоит за знаменитыми гольф-курортом Aphrodite Hills, Limassol Marina и The Oval, — вы можете быть уверены, что находитесь в надежных руках.

ДИЗАЙН



ТВОРЧЕСКАЯ ЗАДУМКА — ПОТЯСАЮЩЕЕ ВОПЛОЩЕНИЕ

TRILOGY — ЗНАКОВЫЙ строительный проект не только в прямом смысле, но и в том, как он был реализован. Мы собрали лучших мировых архитекторов, дизайнеров и строительные команды, потому что лучшее требует лучшего. В фотографиях строящихся зданий есть красота и целостность. Не говоря уже о настоящей гордости, которую мы испытываем, демонстрируя наши инновации.



МАСТЕР-ПЛАН

WEST TOWER

- 67 Апартаментов
- 52 Офиса

ЗОНЫ ОТДЫХА (17-18 этажи)

- Общая площадь 1 289 кв.м
- Крытая площадь 655 кв.м
- Открытая площадь 634 кв.м

- 17 этаж: многофункциональная зона отдыха, кинозал и лаундж
- Открытый бассейн: 8.5м x 7.5м, 64 кв.м
- 18 этаж: спортзал, сауна, паровая комната и процедурные зоны
- Крытый бассейн: 12м x 3.8м, 46 кв.м

EAST TOWER

- 125 Апартаментов

ЗОНЫ ОТДЫХА (11-12 этажи)

- Общая площадь 1 105 кв.м
- Крытая площадь 750 кв.м
- Открытая площадь 355 кв.м

- 11 этаж: игровая зона и зона отдыха, лаундж и кинозал
- Открытый бассейн: 11м x 5.5м, 60 кв.м
- 12 этаж: тренажёрный зал, сауна, паровая комната и процедурные зоны
- Крытый бассейн: 13м x 3.5м, 46 кв.м

NOTH RESIDENCES

- 76 Апартаментов

ЗОНЫ ОТДЫХА (этаж Оазиса)

- Открыт для всех резидентов (в том числе для жителей West и East Tower)
- Общая площадь 1 000 кв.м

- Детская комната и лаундж
- Тренажёрный зал и зона для тренировок 150 кв.м
- Крытый бассейн 16м x 5.8м, 105 кв.м
- Процедурные кабинеты и термо-СПА с паровой баней, сауной и зоны релаксации

ОАЗИС

- 6 700 кв.м

- Бассейн для взрослых
- Бар у бассейна
- Детский бассейн и игровая зона
- Ландшафтные сады

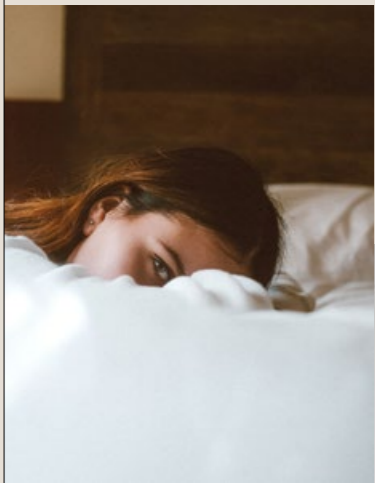
ПАЗА

- 6 850 кв.м

- Зона высадки и посадки
- Пляж, управляемый Trilogy
- Рестораны и бары
- Магазины и парикмахерская

ПАРКИНГ

- Частные парковочные места: 581
- Общие парковочные места: 312



НОВЫЙ ВЗГЛЯД НА ЖИЗНЬ МЕНЯЕТ ВСЕ

Никто не ИСПЫТЫВАЛ подобного в ЛИМАСОЛЕ ранее. Виды, открывающиеся из Trilogy, впечатляют, но уникальный характер проекта не определяется лишь масштабом и высотой. Это и о том, как проект вдохновляет и открывает новые, захватывающие возможности наслаждаться жизнью. Это процветающее, уникальное сообщество, где объединились разные культуры, каждая из которых вносит свой особенный вклад и энергию.








КРАСОТА ВНУТРИ

Trilogy снаружи – это жизнь на берегу моря С БОЛЬШИМ РАЗМАХОМ. А сделав шаг внутрь, вы сразу поймете, что и небольшие детали отличают нас от других. Все дизайнерские решения для интерьеров принимались вдумчиво, что привело к изысканному выбору, который дарит непринужденный восторг. Тактильный, потакающий желаниям, интуитивный проект Trilogy восхищает на каждом уровне.

The background of the entire page is a photograph showing the silhouettes of a crowd of people against a bright sunset sky. Many people are holding up their smartphones to take pictures or videos. The sun is low on the horizon, creating a warm orange and yellow glow. The overall mood is one of community and shared experience.

СТАНЬТЕ ЧАСТЬЮ ЧЕГО-ТО ОСОБЕННОГО

TRILOGY — ПРОЦВЕТАЮЩЕЕ,
РАЗНОСТОРОННЕЕ сообщество,
которое существует в гармонии с
городом, побережьем и местными
жителями. Это инновационная
космополитическая точка притяжения
— место для единения и жизни с
оптимистичным взглядом в будущее.

СООБЩЕСТВО



ПЛАЗА

ПЛАЗА в TRILOGY обладает индивидуальностью и атмосферой, не похожей ни на что другое. Здесь расположены рестораны, бары и магазины — привлекательный центр и бьющееся сердце нашей совершенной точки притяжения. Здесь легко почувствовать место и атмосферу, ощутить сопричастность, а также подвижное, динамичное чувство, которое появляется, когда все собираются вместе и хорошо ладят друг с другом.





ПЛЯЖ

ПЕСЧАНЫЙ ПЛЯЖ перед Trilogy будет доступен для приоритетного бронирования резидентов и гостей — средиземноморский холст для вечерних прогулок, утренних пробежек и бесконечного отдыха. Напитки и закуски подаются прямо к вашему шезлонгу.



ВАШ ДОМ В НЕБЕ

АПАРТАМЕНТЫ TRILOGY сочетают в себе желанную мечту об элитной жизни на берегу моря и изысканность городской прохлады с удивительным дизайнерским мастерством и непревзойденным качеством отделки. Эти дома желанны и интересны для многих, но живут в них и любят их лишь немногие счастливики.

РЕЗИДЕНЦИИ





ВАШ РАЙСКИЙ УГОЛОК НА НЕБЕСНОЙ ВЫСОТЕ

ПЛАНИРОВКИ отличаются совершенными пропорциями, детально продуманным дизайном с просторными жилыми зонами, а также тщательно подобранными натуральными материалами и отделкой.

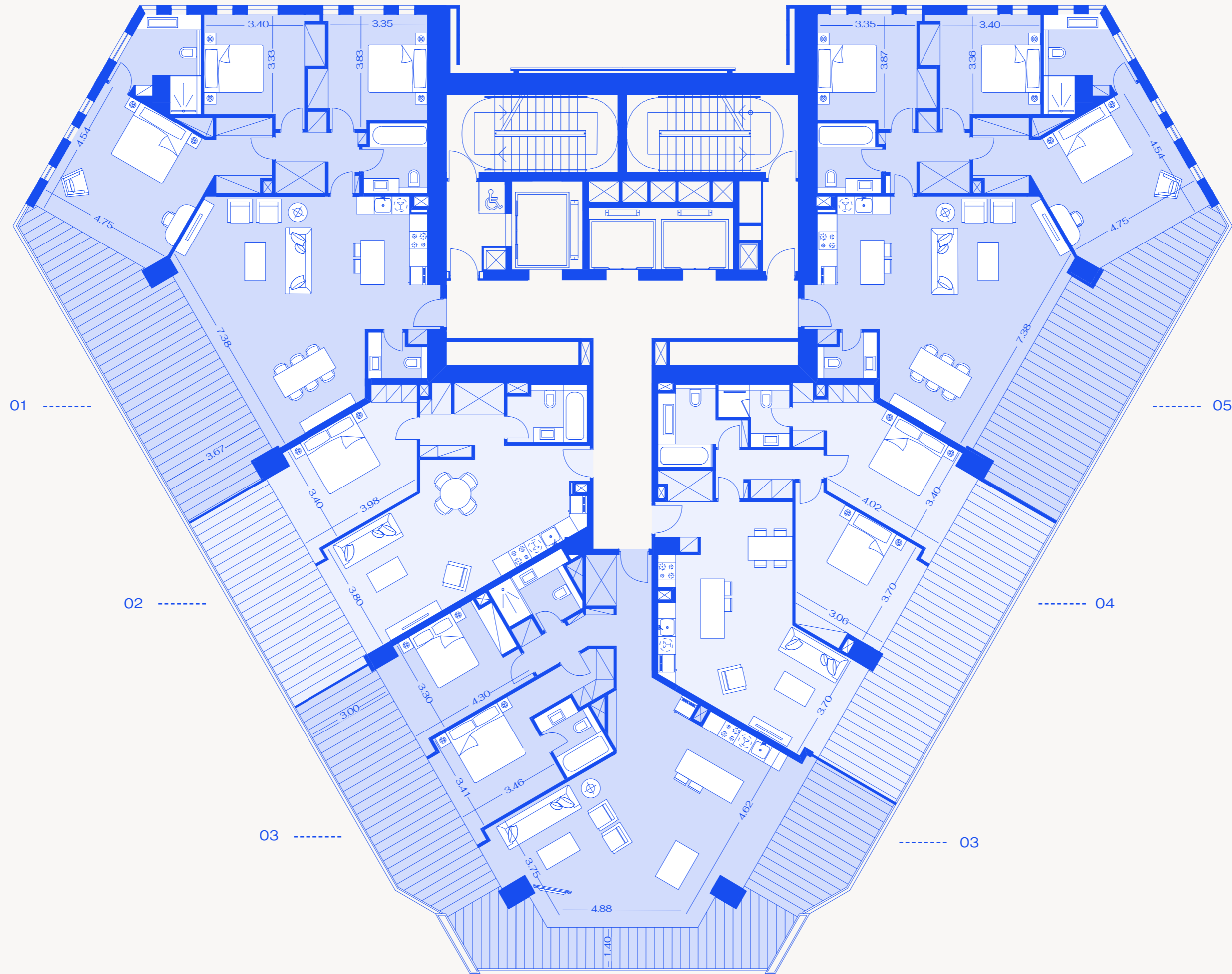
КАЖДЫЕ АПАРТАМЕНТЫ в Trilogy – это воплощение изысканного вкуса и сдержанного богатства. Кухни Arclinea, спроектированные Антонио Читтерио эксклюзивно для Trilogy, дополняются неподвластным времени Gaggenau и прочими всемирно известными брендами — Bosch, Dornbracht и Villeroy & Boch. Это сочетание эффектной планировки, непревзойденного вида на море и высочайших стандартов отделки.



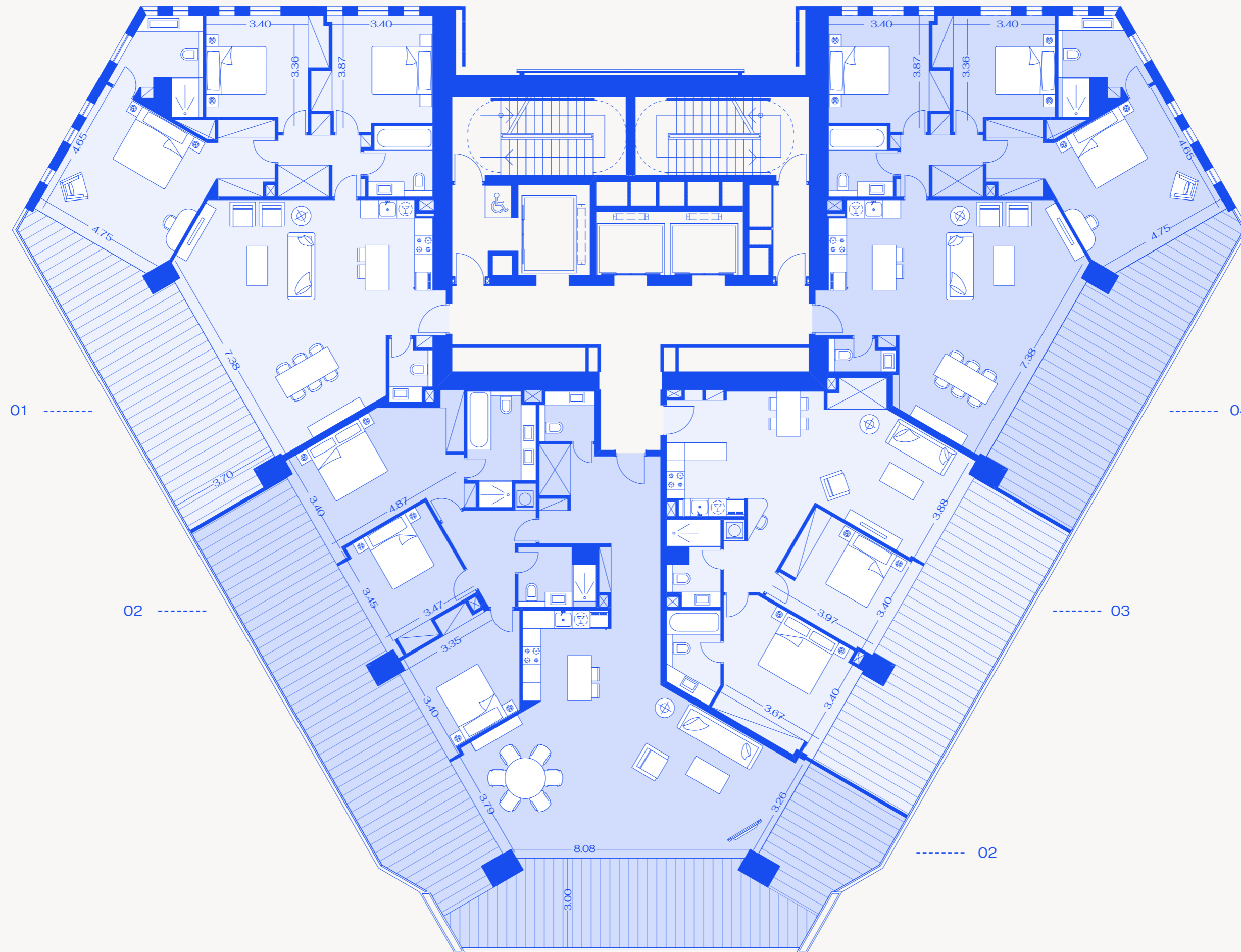
РЕЗИДЕНЦИИ В ДЕТАЛЯХ

Из ВСЕХ АПАРТАМЕНТОВ, творчески спроектированных и с безупречной отделкой, открываются потрясающие виды на Средиземное море с просторных крытых террас. Планировки отличаются детализацией и оптимизированы для органичной жизни.

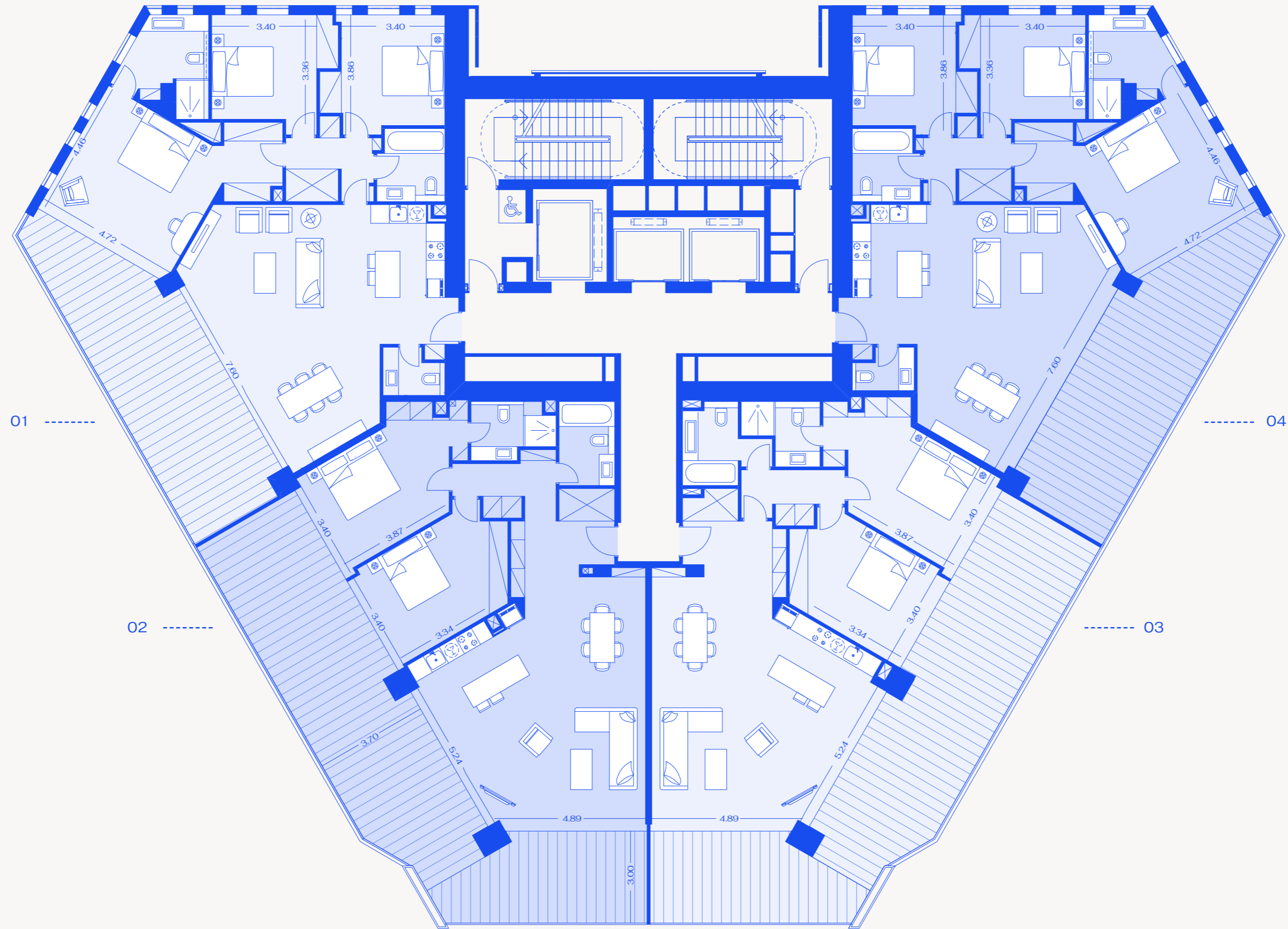
ПЛАНЫ ЭТАЖЕЙ



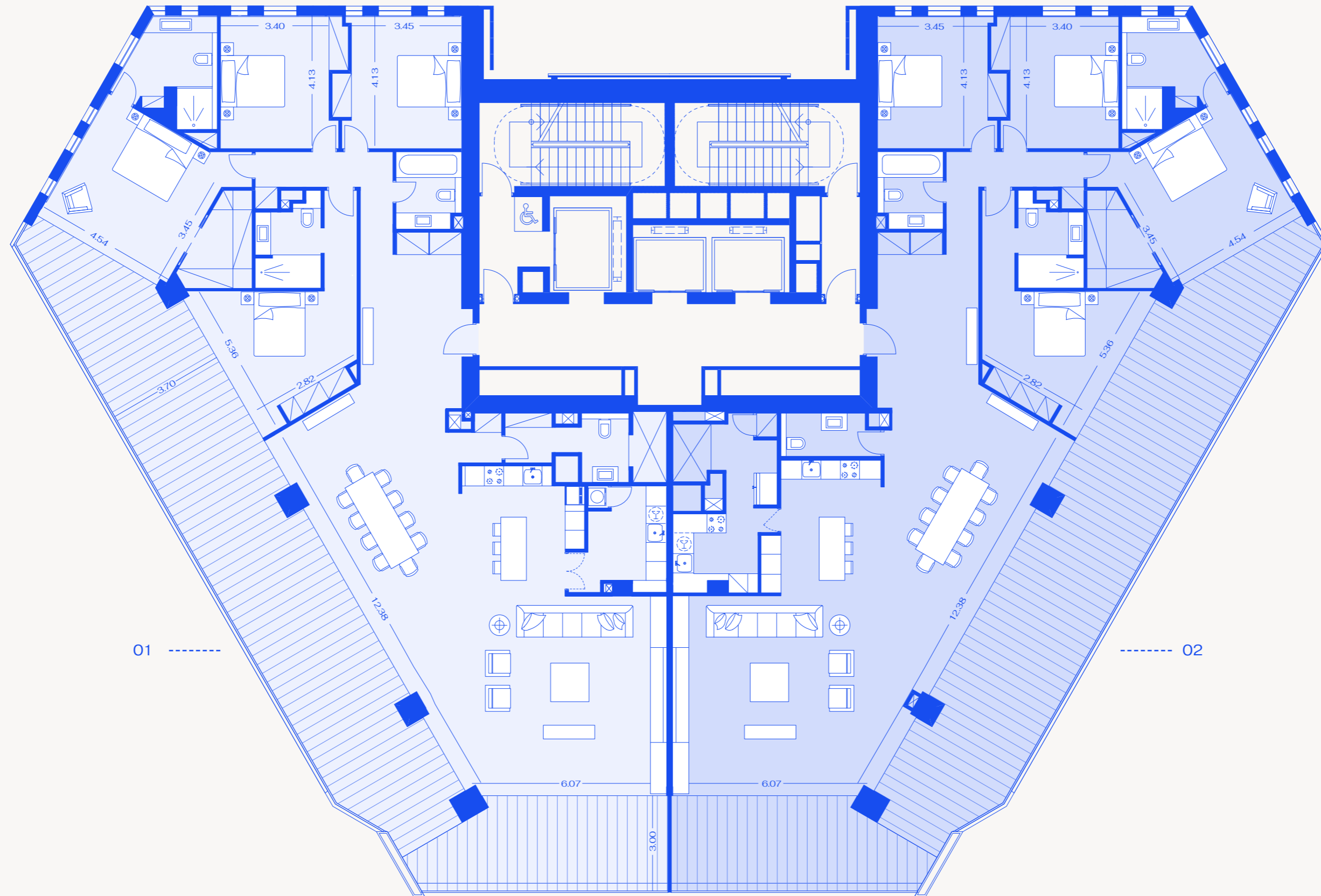
Приведенные поэтажные планировки и размеры являются ориентировочными и могут отличаться в зависимости от этажа.



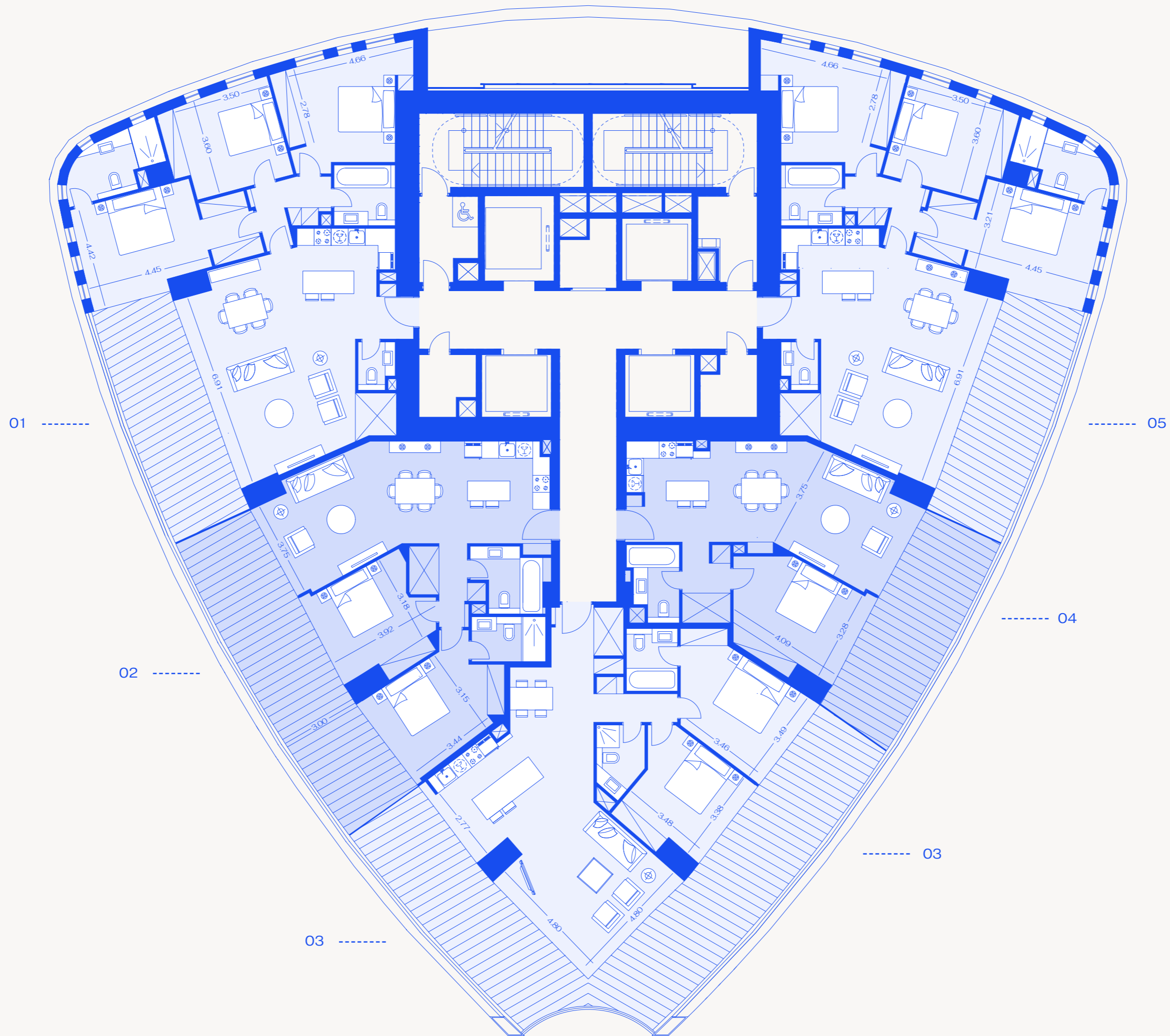
Приведенные поэтажные планировки и размеры являются ориентировочными и могут отличаться в зависимости от этажа.



Приведенные поэтажные планировки и размеры являются ориентировочными и могут отличаться в зависимости от этажа.



Приведенные поэтажные планировки и размеры являются ориентировочными и могут отличаться в зависимости от этажа.



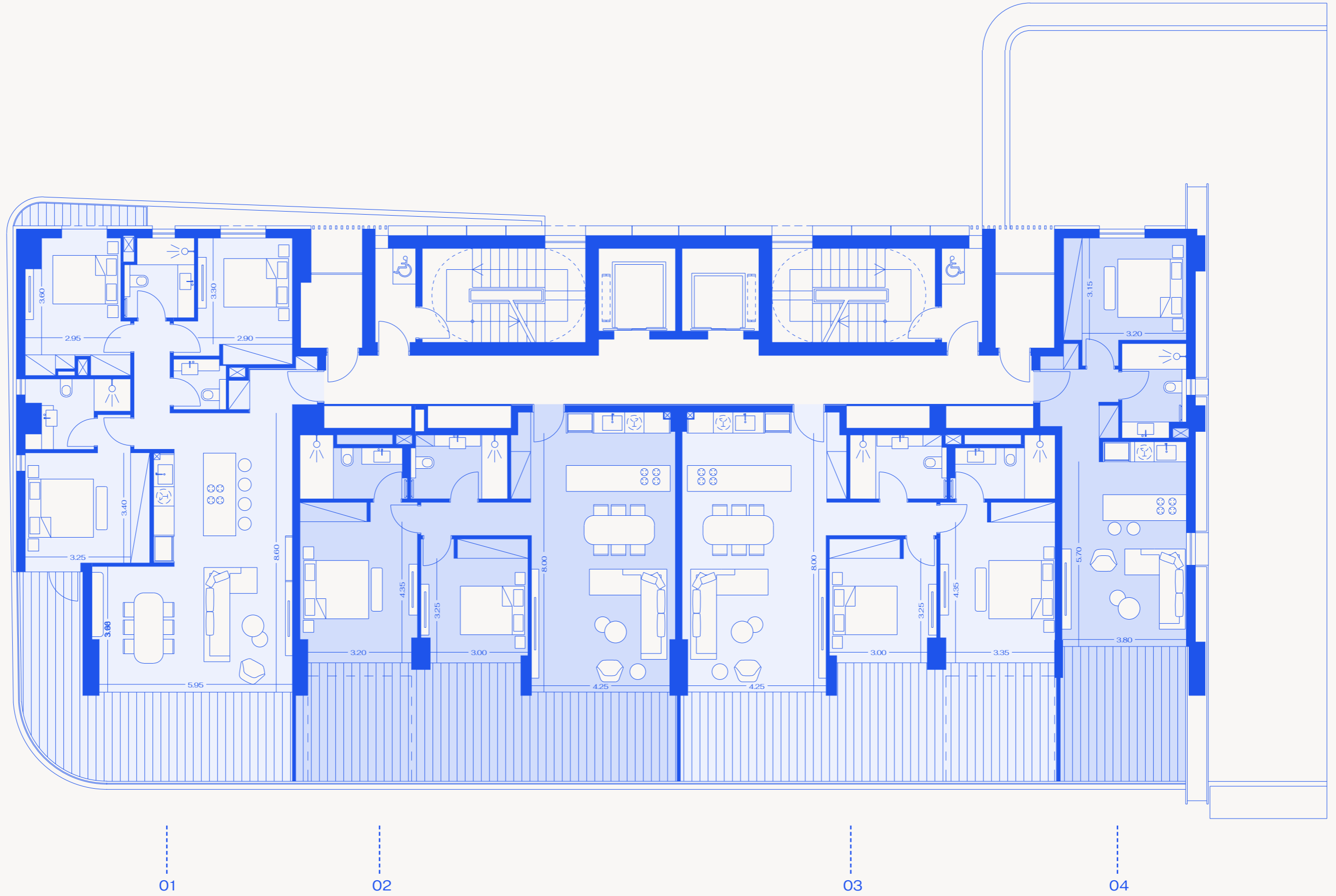
Приведенные поэтажные планировки и размеры являются ориентировочными и могут отличаться в зависимости от этажа.



Приведенные поэтажные планировки и размеры являются ориентировочными и могут отличаться в зависимости от этажа.

NORTH RESIDENCES (A)

ЭТАЖ 3



Приведенные поэтажные планировки и размеры являются ориентировочными и могут отличаться в зависимости от этажа.

NORTH RESIDENCES (A)

ЭТАЖИ 4-10



Приведенные поэтажные планировки и размеры являются ориентировочными и могут отличаться в зависимости от этажа.

NORTH RESIDENCES (A)

ЭТАЖ 11



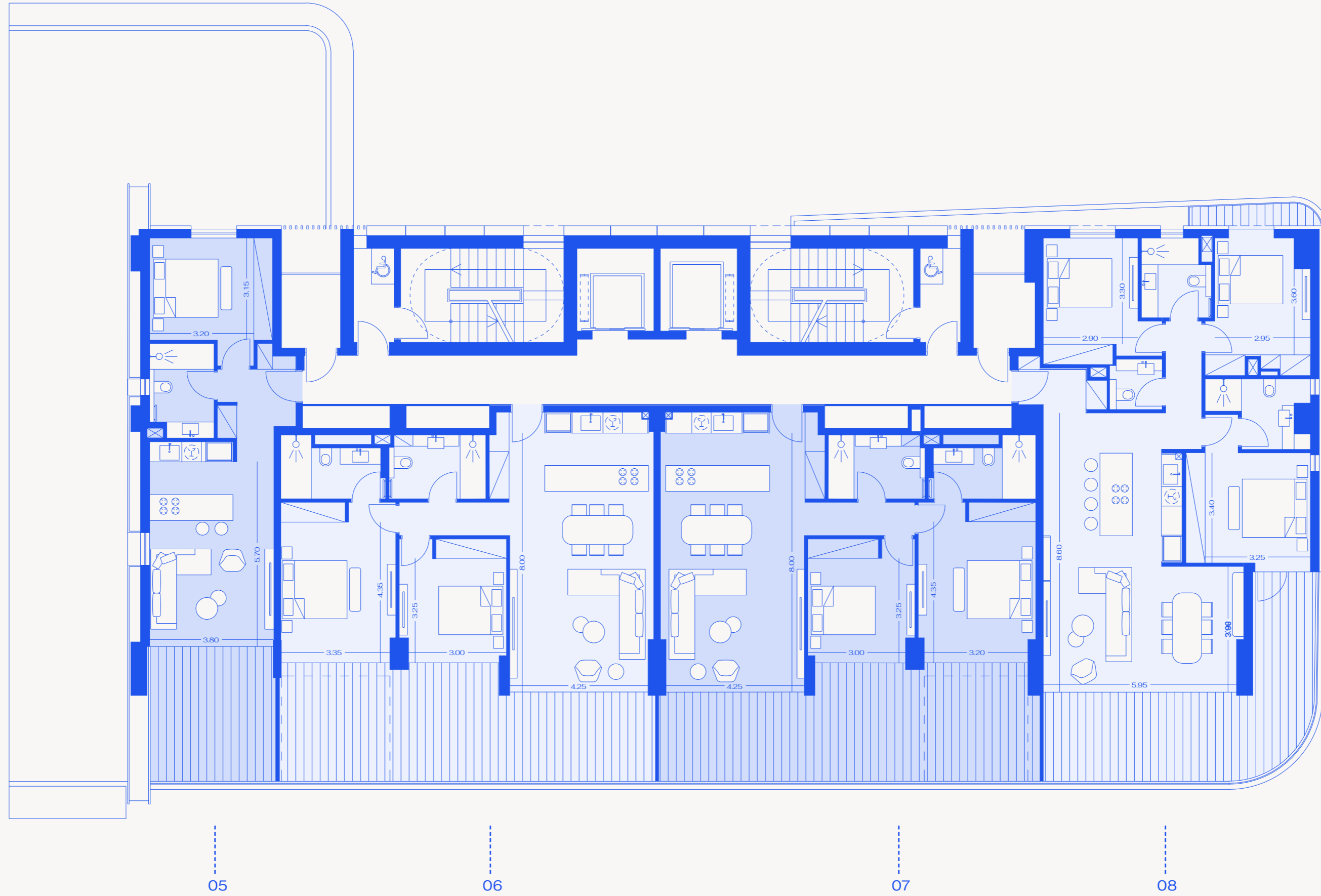
Приведенные поэтажные планировки и размеры являются ориентировочными и могут отличаться в зависимости от этажа.



Приведенные поэтажные планировки и размеры являются ориентировочными и могут отличаться в зависимости от этажа.

NORTH RESIDENCES (B)

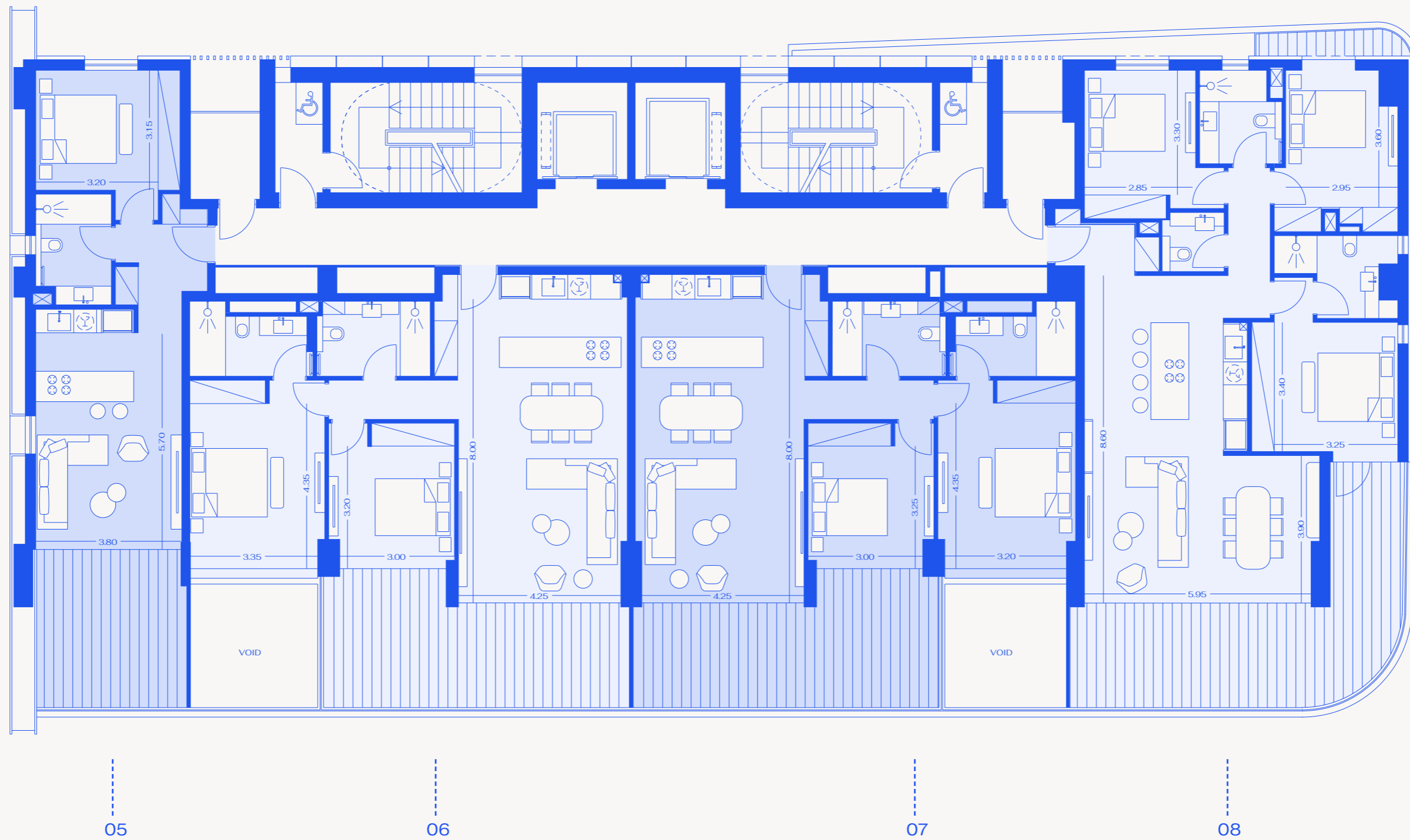
ЭТАЖ 3



Приведенные поэтажные планировки и размеры являются ориентировочными и могут отличаться в зависимости от этажа.

NORTH RESIDENCES (B)

ЭТАЖИ 4-10



Приведенные поэтажные планировки и размеры являются ориентировочными и могут отличаться в зависимости от этажа.

NORTH RESIDENCES (B)

ЭТАЖ 11



Приведенные поэтажные планировки и размеры являются ориентировочными и могут отличаться в зависимости от этажа.

NORTH RESIDENCES (B)

ЭТАЖ 12

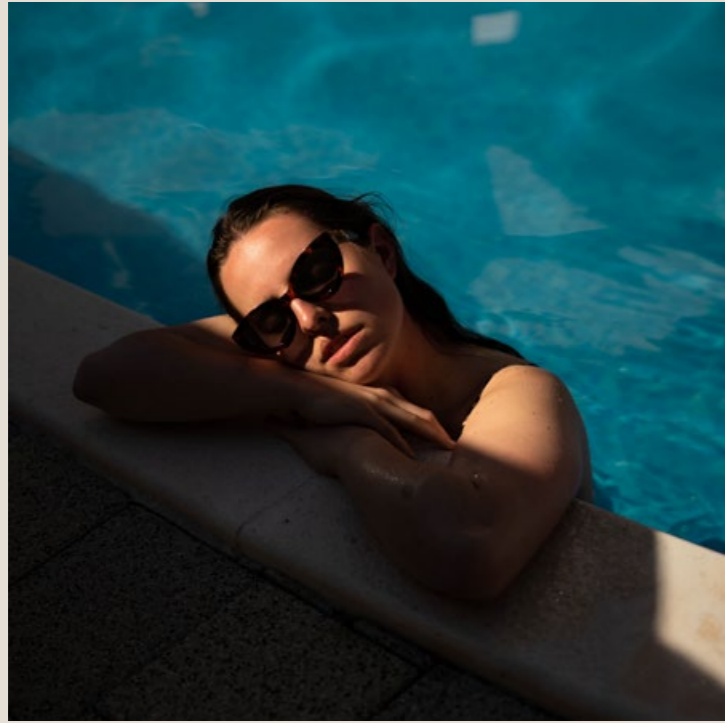


Приведенные поэтажные планировки и размеры являются ориентировочными и могут отличаться в зависимости от этажа.

ЖИЗНЬ В TRILOGY

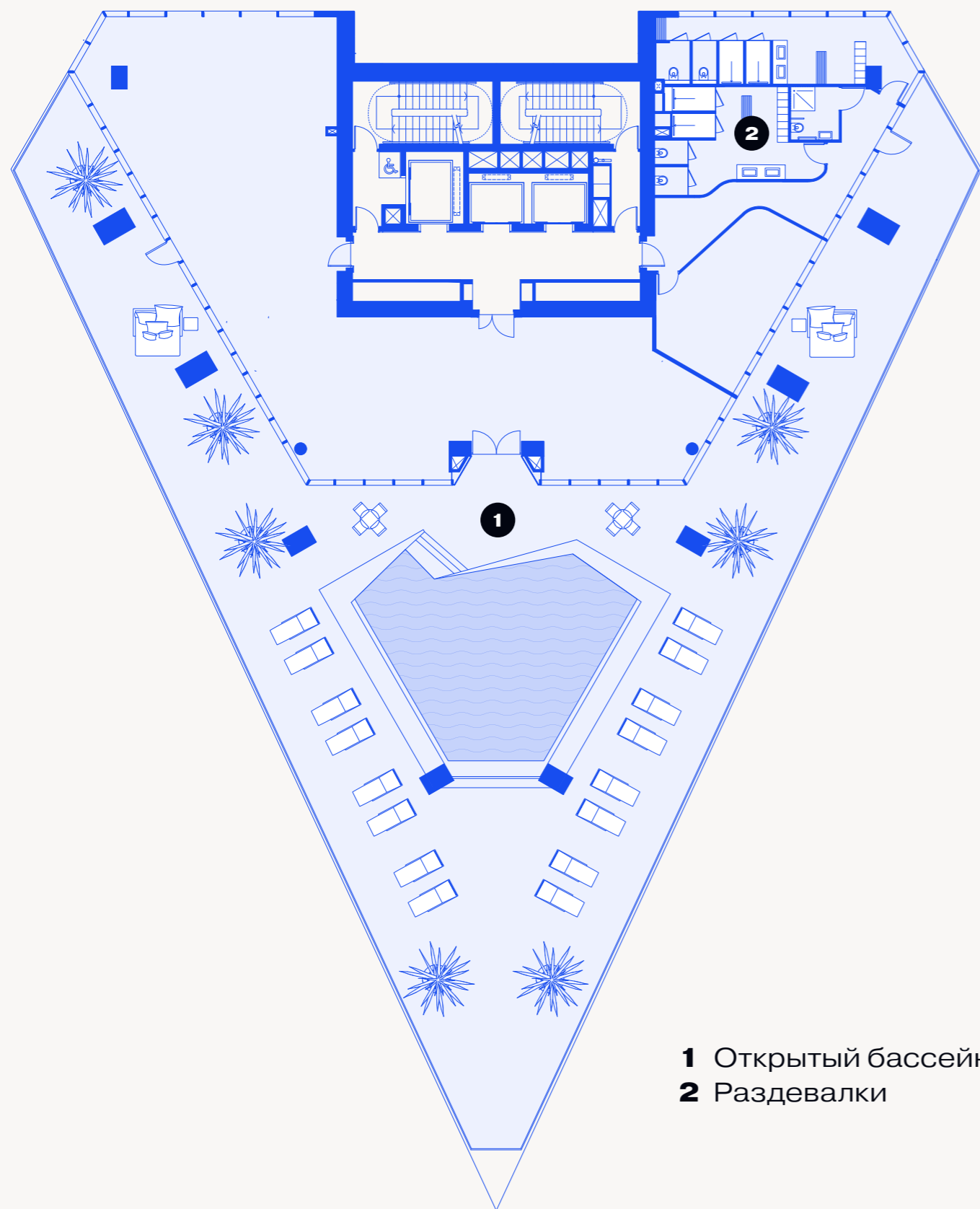
ПРОЖИВАЮЩИЕ ЗДЕСЬ пользуются множеством услуг и инфраструктурой, предназначенными только для резидентов. Наши тренажерные залы, бассейны, бары, детская площадка и ландшафтные сады работают исключительно для вашего личного удовольствия.

ИНФРАСТРУКТУРА

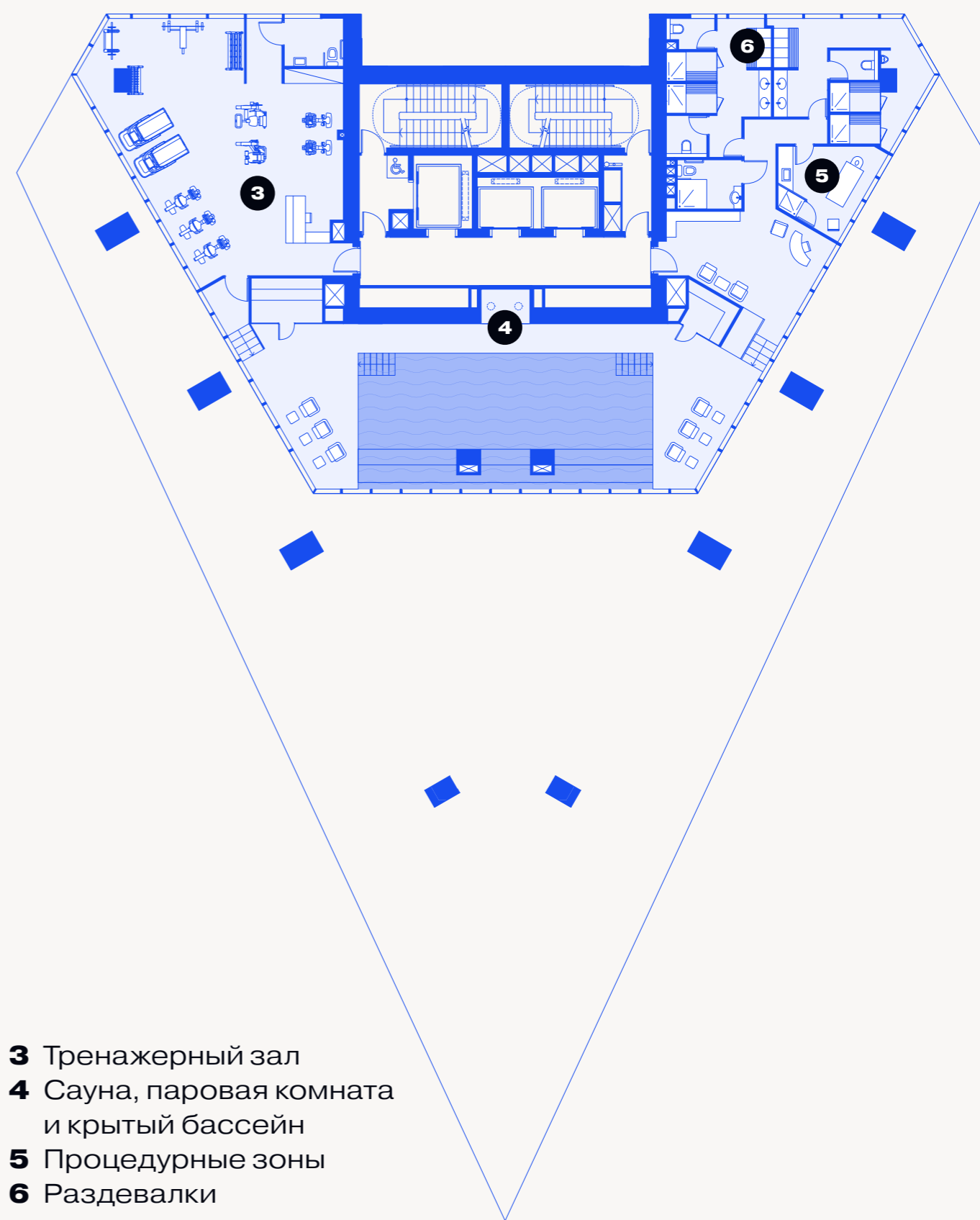


ЗОНЫ ОТДЫХА

Не поймите нас неправильно, но быть частью процветающего сообщества — это потрясающе. В Trilogy единение приносит в жизнь энергию и разнообразие. Но иногда хочется сбежать от остального мира на какое-то время, чтобы сосредоточиться на собственном благополучии в собственном пространстве и времени. Нет лучшего места для этого, чем **ЗОНЫ ОТДЫХА ДЛЯ РЕЗИДЕНТОВ.**

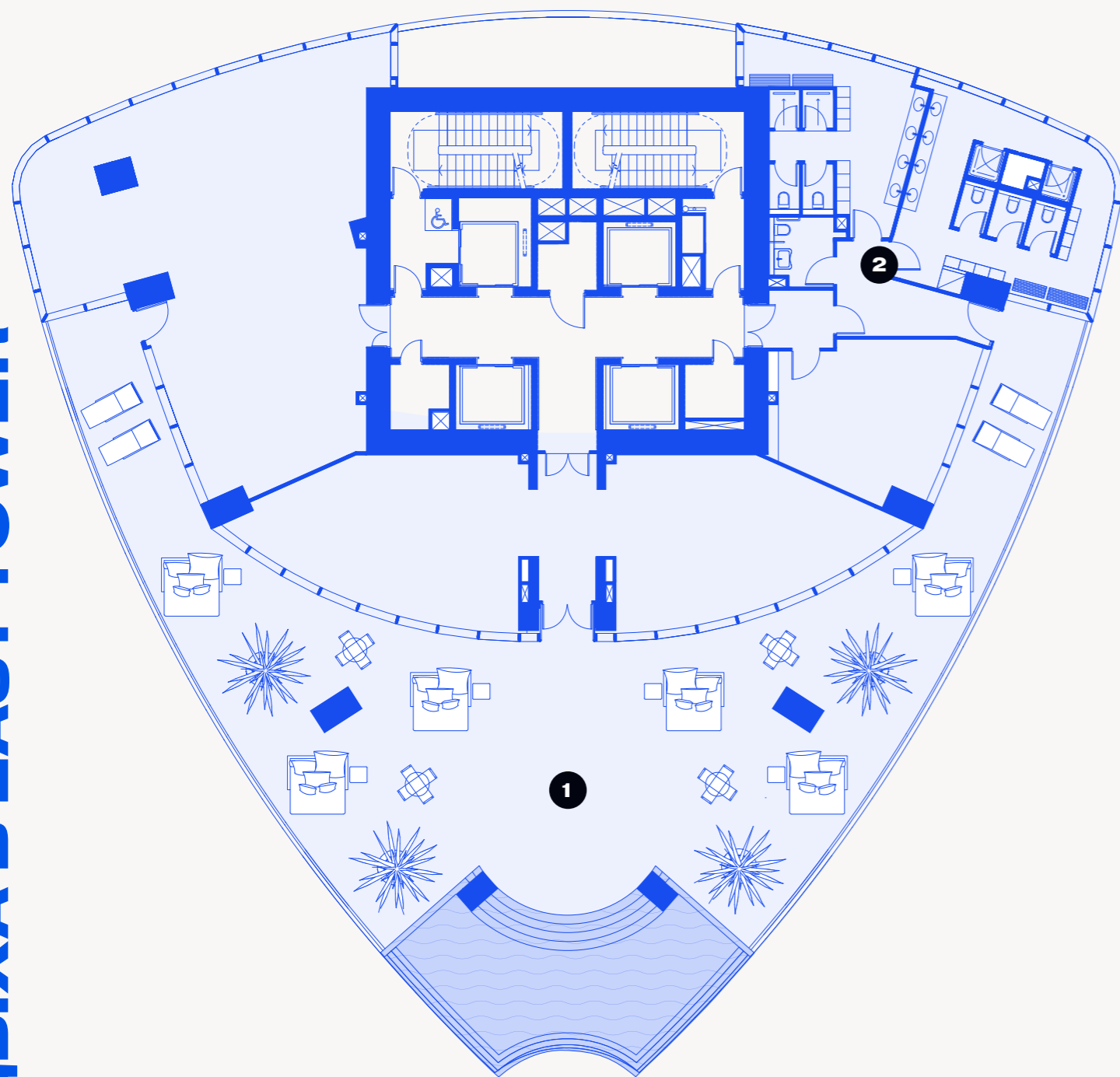


- 1** Открытый бассейн
- 2** Раздевалки

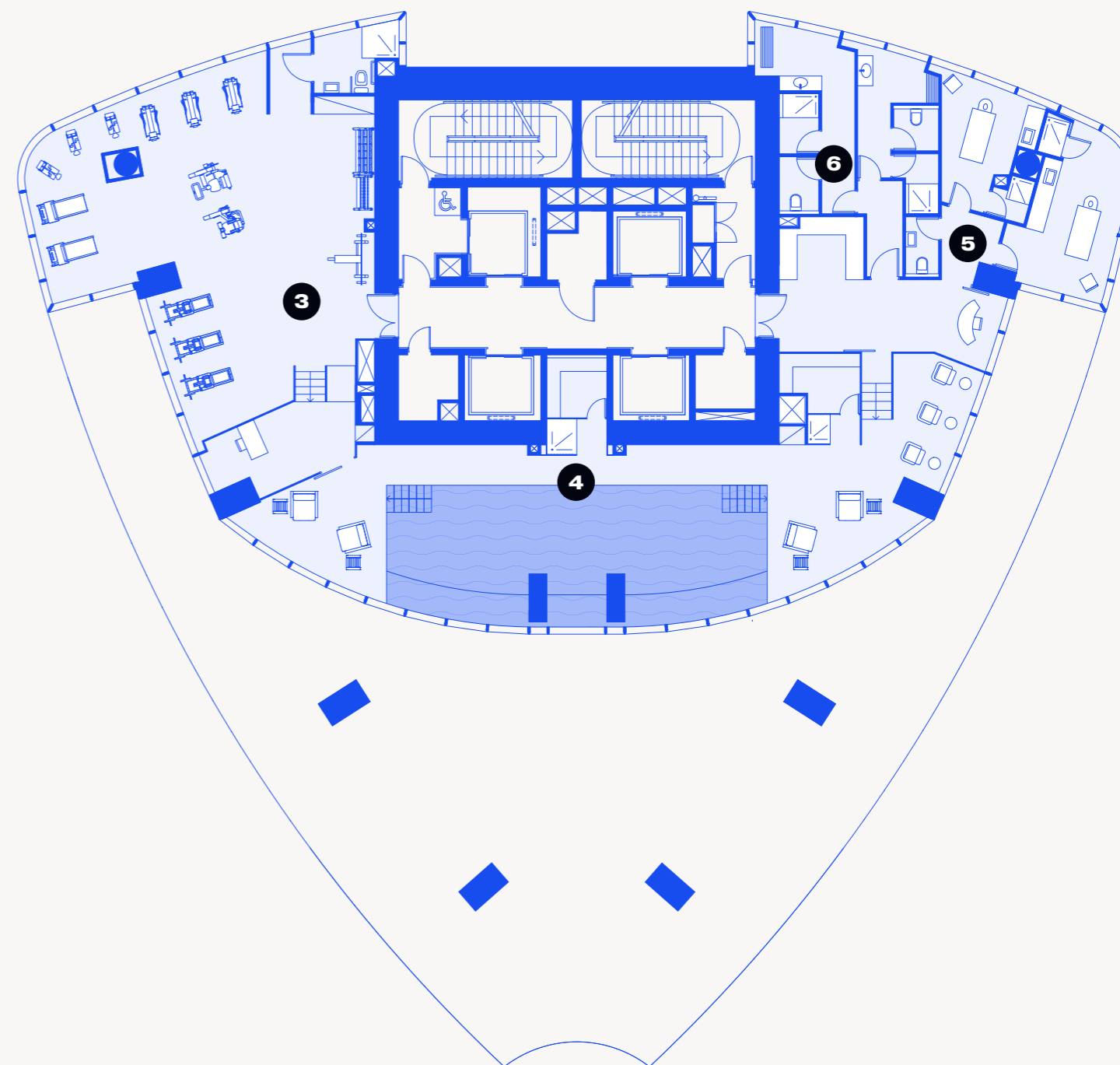


- 3** Тренажерный зал
- 4** Сауна, паровая комната и крытый бассейн
- 5** Процедурные зоны
- 6** Раздевалки

Приведенные поэтажные планировки и размеры являются ориентировочными и могут отличаться в зависимости от этажа.

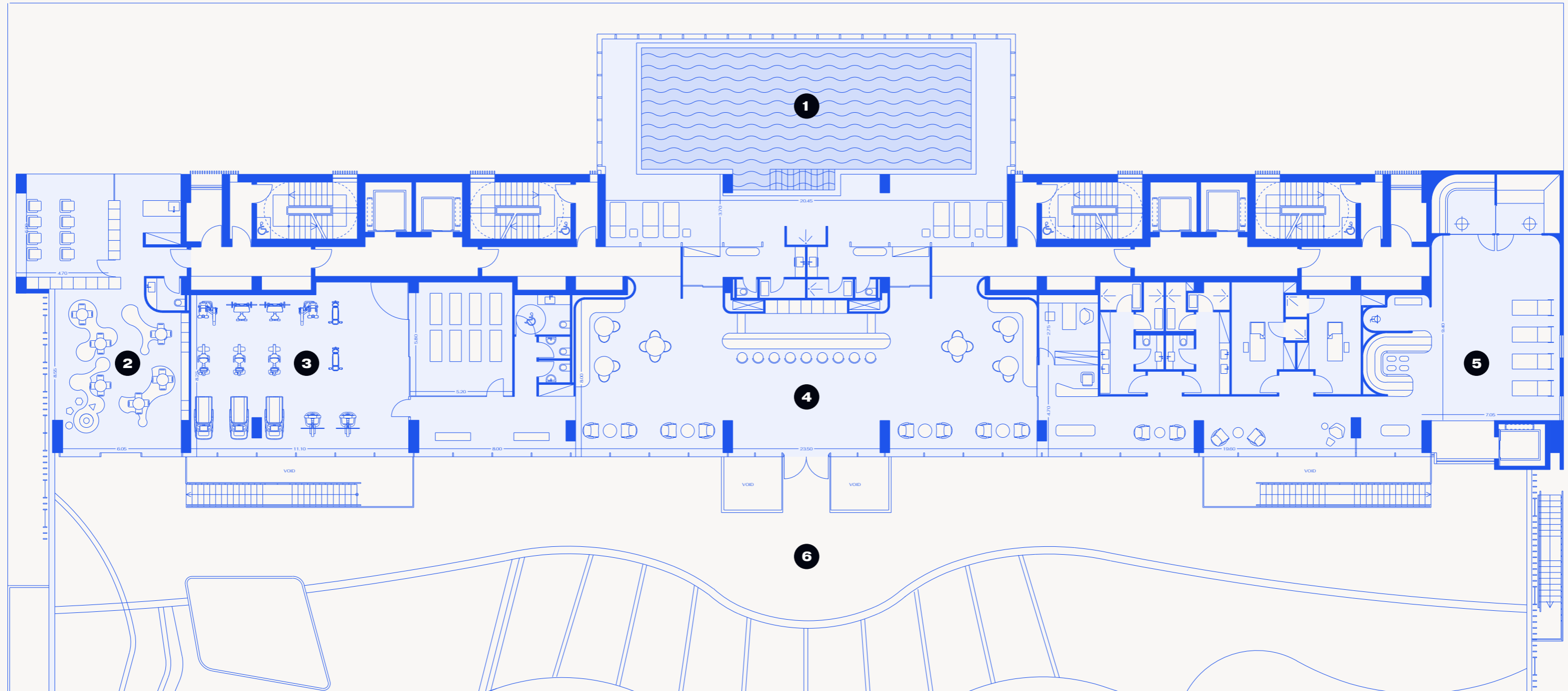


- 1** Открытый бассейн
- 2** Раздевалки



- 3** Тренажерный зал
- 4** Сауна, паровая комната и крытый бассейн
- 5** Процедурные зоны
- 6** Раздевалки

Приведенные поэтажные планировки и размеры являются ориентировочными и могут отличаться в зависимости от этажа.



- 1** Крытый бассейн
- 2** Детская комната
- 3** Тренажерный зал и зона для тренировок

- 4** Лаундж/бар для резидентов
- 5** Терпидариум и зона термального спа
- 6** Частный Оазис

Приведенные поэтажные планировки и размеры являются ориентировочными и могут отличаться в зависимости от этажа.



Вдохновением для создания Trilogy послужили превосходное расположение участка, великолепные климатические условия и уникальная задача обеспечить безупречную роскошную жизнь. Живите, работайте и развлекайтесь в самом сердце Лимасола, где все, что вам нужно, находится буквально на пороге вашего дома.

Архитекторы WKK — дизайнеры Trilogy



ОАЗИС

Открытый бассейн и бар у бассейна, предназначенные исключительно для резидентов, эстетично окружены ЧАСТНЫМ ЗАПОВЕДНЫМ УГОЛКОМ из цветущих ландшафтных садов с детским бассейном и игровой площадкой — все с видом на море. Всего в нескольких шагах, в North Residences, Оазис дополняют крытые зоны для отдыха для всех желающих.



ВСЕГДА РЯДОМ

СОВЕРШЕННАЯ ТОЧКА ПРИТЯЖЕНИЯ достойна совершенной жизни, где продумано все вплоть до мельчайших деталей. Наши партнеры по аренде, управлению недвижимостью и образом жизни в BeSurplus круглосуточно заботятся о вашем спокойствии.



ВРЕМЯ ДЛЯ ЖИЗНИ

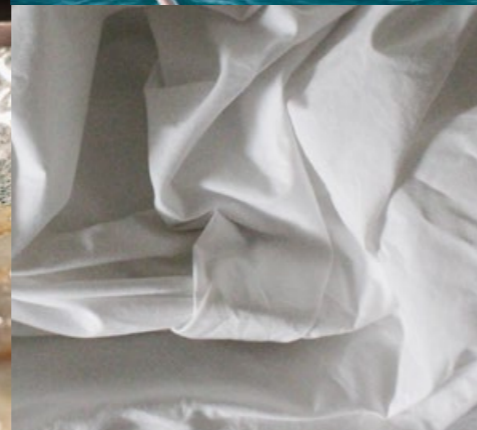
НАША ПРЕДАННОСТЬ интересам собственников жилья не имеет аналогов. Мы заботимся о каждой собственности, как о своей, предлагая незабываемый опыт Trilogy каждому гостю. В кратковременное пребывание включен доступ к нашим первоклассным зонам отдыха и услугам. Это место, где хочется быть. Приезжайте. Посетите нас. Оставайтесь, даже если всего на несколько дней.

BeCyprus



УСЛУГИ 24/7

МЫ УВЕРЕНЫ, что резиденты и гости Trilogy должны иметь возможность наслаждаться каждым моментом, проведенным здесь, поэтому наша команда по управлению недвижимостью и образом жизни заботится о повседневных, но важных нуждах.



КОНСЬЕРЖ-СЕРВИС Trilogy имеет доступ ко всему, что вам может понадобиться на острове или во время вашего пребывания. Это уникальная служба, где совмещены управление недвижимостью и образом жизни. Наша команда из 50 профессионалов обеспечивает круглосуточную безопасность и поддержку, осуществляет управление и обслуживание всех объектов и мест общего пользования, а также занимается вопросами аренды и рассматривает запросы на частные услуги. Они делают всё, чтобы жизнь была гармоничнее, проще и приятнее.

- + Эксклюзивный доступ в рестораны и ночная жизнь
- + Планирование путешествий и бронирование билетов
- + Игра в гольф и организация обучения, теннисные тренировки, экстремальные виды спорта
- + Ужины с шеф-поваром на дому
- + Химчистка и услуги ателье
- + Чартер частных самолетов и вертолетов
- + Чартер яхт, прокат гидроциклов, прогулочные суда и организация питания на борту
- + Организация присмотра за детьми и помощь в выборе помощников по хозяйству
- + Трансфер из аэропорта, бронирование вертолетов, такси, частный прокат и бронирование автомобилей в аренду
- + Дизайн интерьера и декор

BeCyprus

ДЕСЯТИЛЕТИЯ УСПЕХА

Долгая история и солидная репутация Суварсо, входящей в АВТОРИТЕТНУЮ группу Lanitis, стоят за некоторыми из наиболее значимых проектов девелопмента, инфраструктуры, строительства зданий и сооружений на Кипре и за рубежом.



ПРОЕКТ КОМПАНИИ СУВАРСО, ВХОДЯЩЕЙ В LANITIS GROUP



Amathus Beach Hotel

СУВАРСО DEVELOPMENT
Ведущий девелопер элитной недвижимости на Кипре. Компания реализовала многие знаковые проекты на острове, в том числе гольф-курорт мирового класса Aphrodite Hills, виллы Sea Gallery, виллы Akamas Bay, The Oval, Limassol Marina и Trilogy.



Lanitis E.C. Holdings Ltd

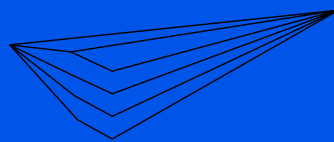


The Oval



Limassol Marina

СУВАРСО CONTRACTING
Одна из крупнейших подрядных строительных компаний на Кипре, с присутствием в Катаре, Бахрейне, Кувейте и Греции. Деятельность компании среди прочего включает элитное жилищное строительство, коммерческие здания, терминалы и взлетно-посадочные полосы, инфраструктуру, дорожные работы, автомагистрали и мосты, водные плотины и электростанции.



За дополнительной информацией,
пожалуйста, обращайтесь:

Trilogy Limassol Seafront
341, 28th October Avenue
3106 Limassol, Cyprus
P.O. BOX 58011
3730 Limassol, Cyprus

T: + 357 25 362 800
Ф: + 357 25 365 599
Бесплатный номер: 8000 50 30
E: info@trilogylimassol.com
TRILOGYLIMASSOL.COM

Правовая оговорка – Данная брошюра предназначена для рекламных целей и не является документом, имеющим юридическую силу. Поэтажные планы, спецификации, изображения и другие данные являются ориентировочными. Девелопер/Владелец оставляет за собой право изменять планы и спецификации без предварительного уведомления. Данный материал не является предложением или контрактом любого типа между Девелопером/Владельцем и получателем. Любая покупка в рамках проекта регулируется условиями договора купли-продажи, заключенного между сторонами, и никакая информация, приведенная в данном печатном материале, никоим образом не регулируют такую сделку.