



# NAFTIKOS RESIDENCES

МОРСКАЯ АТМОСФЕРА, БУТИК-ЖИЗНЬ

Использованные изображения являются ориентировочными, спецификации могут быть изменены

NAFTIKOS  
RESIDENCES

  
CYBARCO

## NAFTIKOS RESIDENCES

Ощутите прибрежный образ жизни во всей его красе, всего в нескольких шагах от моря. Изысканная жизнь в морской атмосфере, сочетающая качество, комфорт и благополучие в престижной локации.

- Всего в 50 м от моря, рядом с Морским Клубом Лимасола.
- 37 просторных, качественно спроектированных апартаментов с двумя и тремя спальнями.
- Пентхаусы с собственными террасами на крыше.
- Общий бассейн и ландшафтные сады.
- В минуте ходьбы от пляжа, удобный доступ к центру города и автомагистрали.
- Рядом со множеством услуг и объектов инфраструктуры, включая отели, кафе, рестораны, супермаркеты и многое другое.





Использованные изображения являются ориентировочными, спецификации могут быть изменены

## NAFTIKOS RESIDENCES

Здесь только вы — между морем и городом. При создании Naftikos Residences были максимально использованы преимущества его непревзойденного местоположения. Это модернизированный городской образ жизни, органично сочетающий в себе роскошь и удобство с качеством и креативностью.

ЖИЗНЬ, ВДОХНОВЛЕННАЯ МОРЕМ



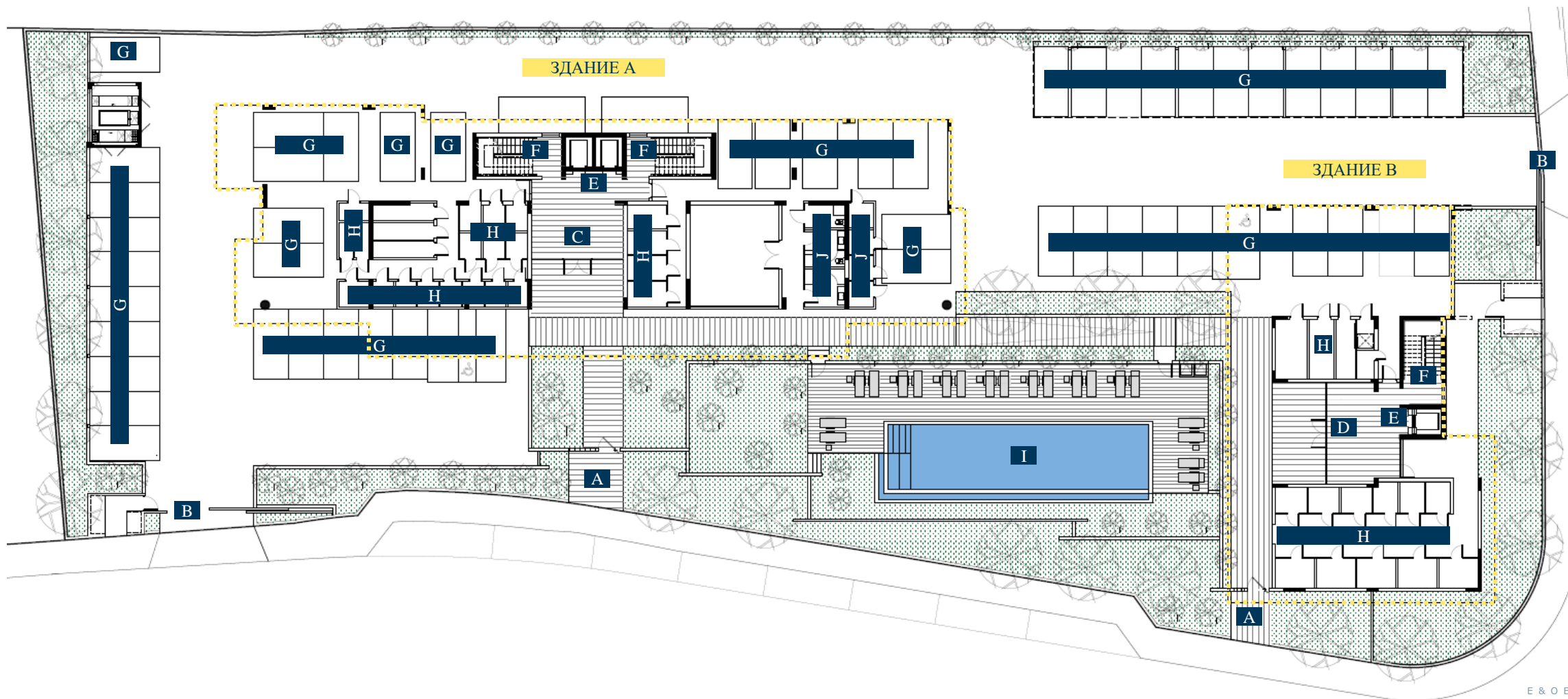
# РАСПОЛОЖЕНИЕ

50 МЕТРОВ ОТ НАБЕРЕЖНОЙ ЛИМАСОЛА





# ПЕРВЫЙ ЭТАЖ



E & O E

А Пешеходный вход

С Главный вход в Здание А

Е Лифт

Г Парковочное место

И Бассейн

В Въезд и выезд для автомобилей

Д Главный вход в Здание В

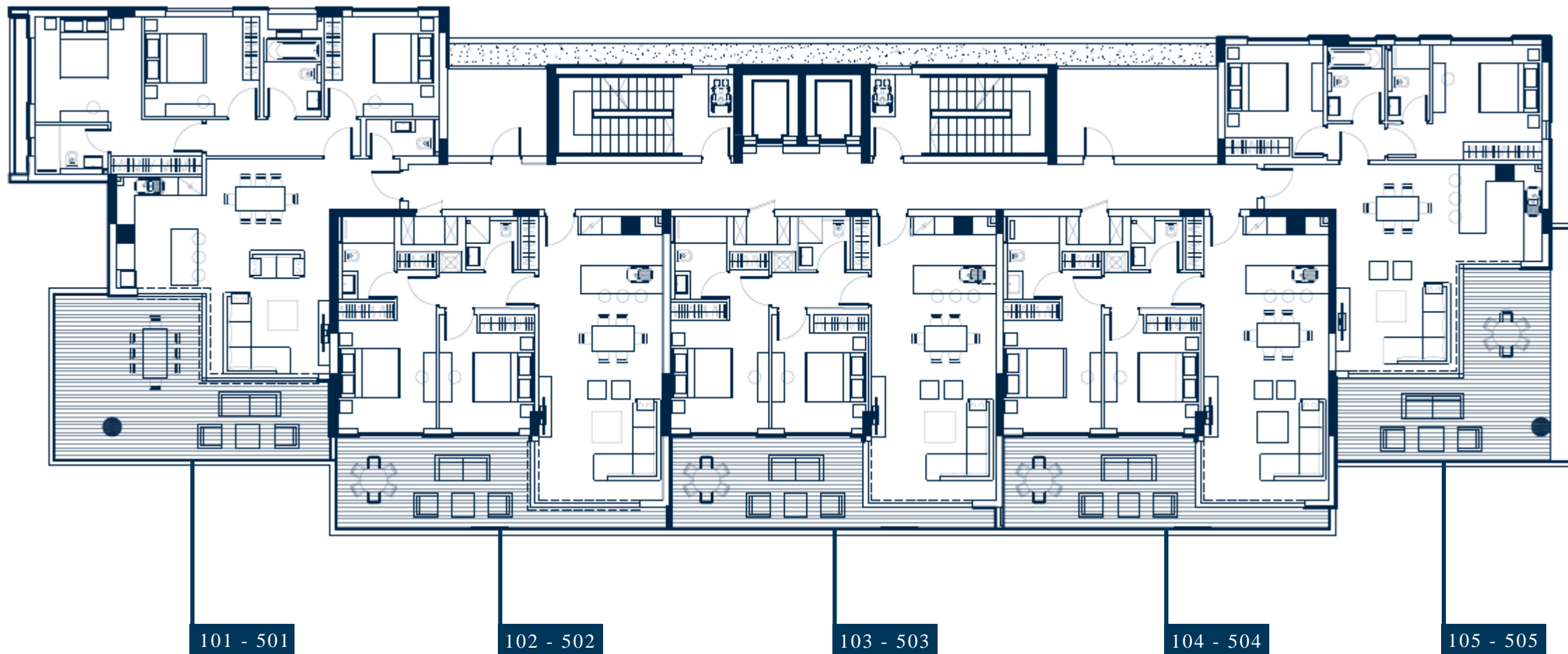
Ф Лестница

Н Кладовые помещения

Ж Комнаты для переодевания и туалетом

# ЗДАНИЕ А

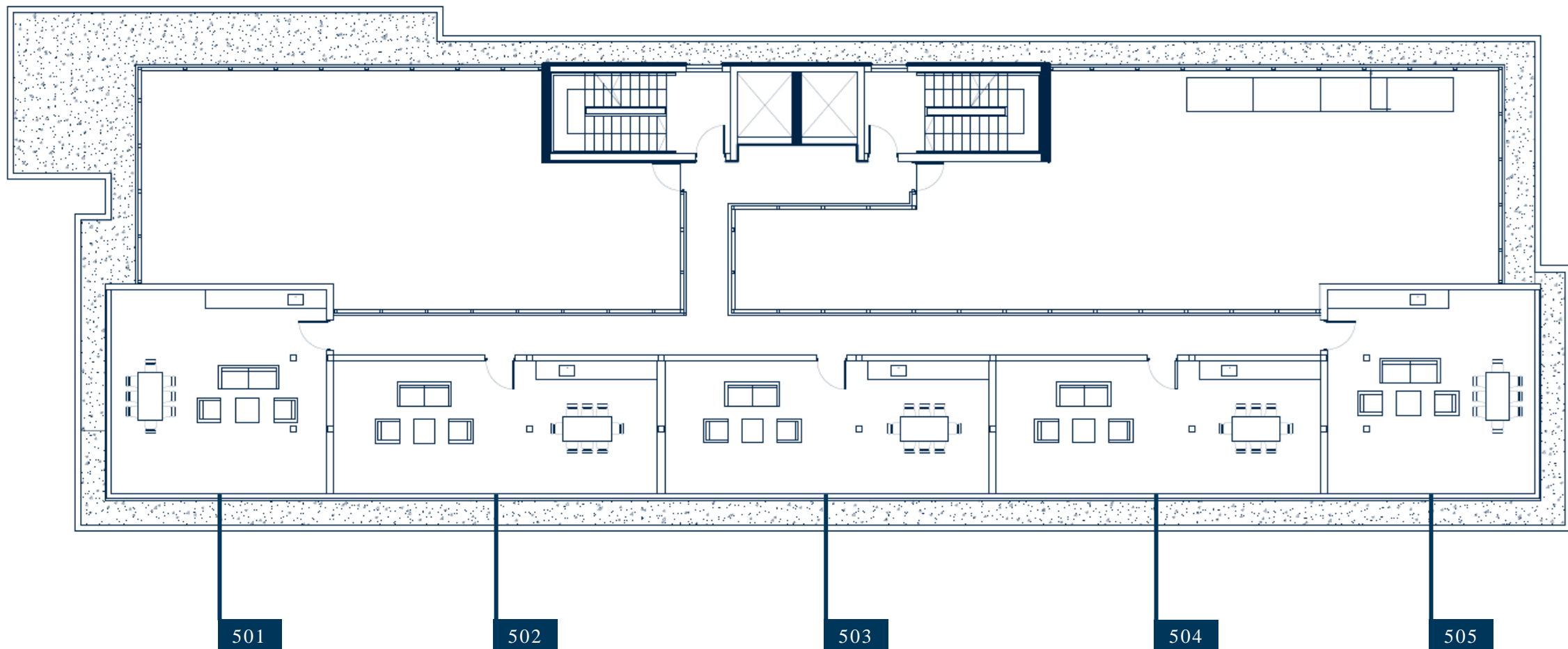
## ЭТАЖИ 1 - 5



Все планировки предназначены только для ознакомления.  
Террасы различаются в зависимости от этажа.

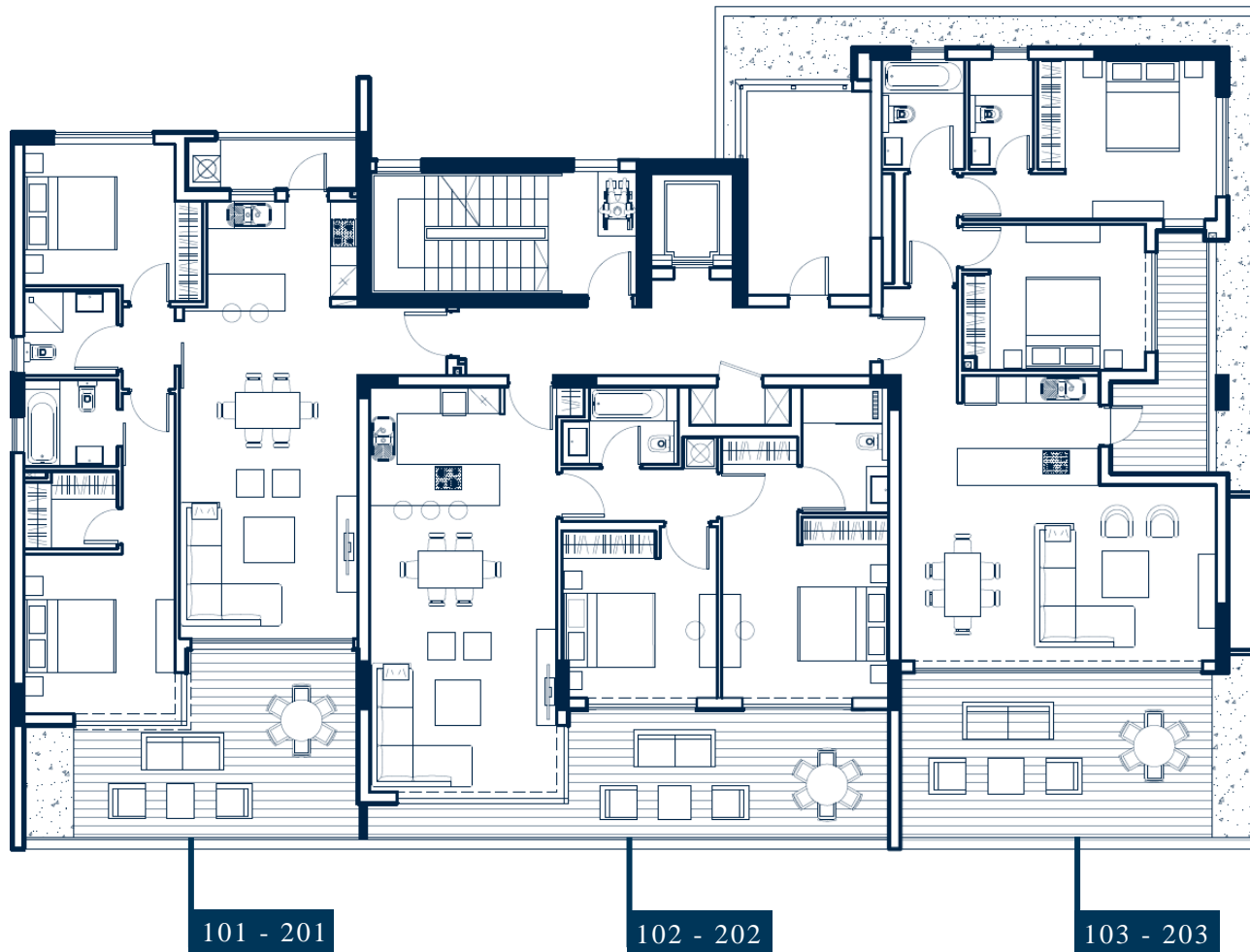
# ЗДАНИЕ А

## ТЕРРАСЫ НА КРЫШЕ



# ЗДАНИЕ В

## ЭТАЖИ 1 - 2

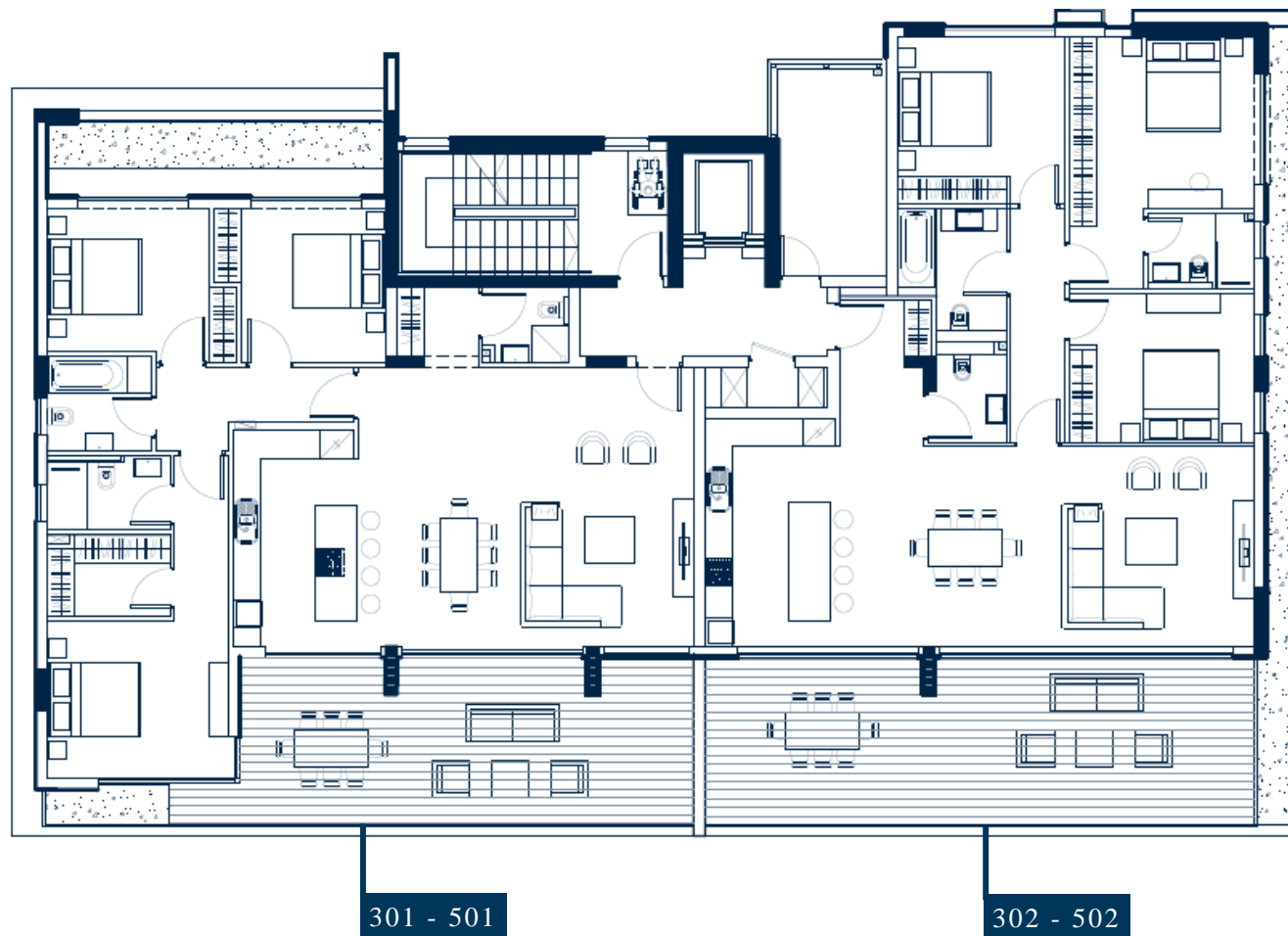


Все планировки предназначены только для ознакомления.  
Террасы различаются в зависимости от этажа.



# ЗДАНИЕ В

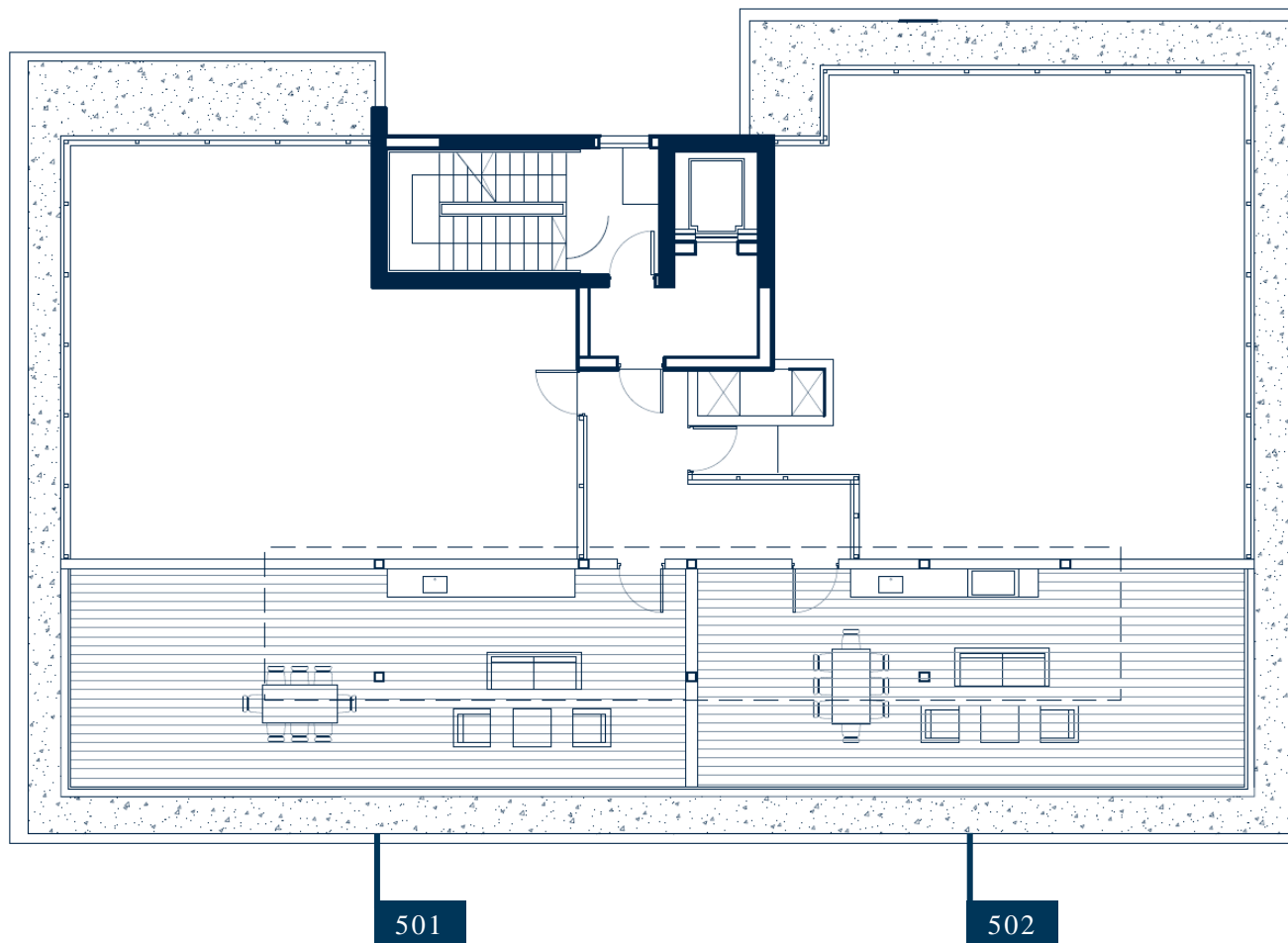
## ЭТАЖИ 3 - 5



Все планировки предназначены только для ознакомления.  
Террасы различаются в зависимости от этажа.

# ЗДАНИЕ В

## ТЕРРАСЫ НА КРЫШЕ



# ПЛАН РАСПРЕДЕЛЕНИЯ ПЛОЩАДЕЙ ЗДАНИЕ А

Апарт. №	Этаж	Количество Спален	Крытая Площадь кв.м	Крытые Террасы кв.м	Общая Крытая Площадь кв.м	Террасы на Крыше кв.м
A 101	1	3	119	36	155	
A 102	1	2	90	19	109	
A 103	1	2	90	19	109	
A 104	1	2	90	19	109	
A 105	1	2	90	29	119	
A 201	2	3	119	35	154	
A 202	2	2	90	19	109	
A 203	2	2	90	19	109	
A 204	2	2	90	19	109	
A 205	2	2	90	26	116	
A 301	3	3	119	36	155	
A 302	3	2	90	19	109	
A 303	3	2	90	19	109	
A 304	3	2	90	19	109	
A 305	3	2	90	35	125	
A 401	4	3	119	36	155	
A 402	4	2	90	19	109	
A 403	4	2	90	19	109	
A 404	4	2	90	19	109	
A 405	4	2	90	35	125	
A 501	5	3	119	52	171	48
A 502	5	2	90	19	109	47
A 503	5	2	90	19	109	47
A 504	5	2	90	19	109	47
A 505	5	2	90	51	141	46



## ПЛАН РАСПРЕДЕЛЕНИЯ ПЛОЩАДЕЙ ЗДАНИЕ А

Апарт. №	Этаж	Количество Спален	Крытая Площадь кв.м	Крытые Террасы кв.м	Общая Крытая Площадь кв.м	Террасы на Крыше кв.м
В 101	1	2	91	25	116	
В 102	1	2	91	20	111	
В 103	1	2	91	33	124	
В 201	2	2	91	25	116	
В 202	2	2	91	20	111	
В 203	2	2	91	33	124	
В 301	3	3	139	33	172	
В 302	3	3	137	42	179	
В 401	4	3	139	32	171	
В 402	4	3	137	42	179	
В 501	5	3	139	39	178	61
В502	5	3	137	42	179	54

## СПЕЦИФИКАЦИИ

- Общие внутренние помещения будут выложены мрамором.
- Гостиная, столовая, кухня, коридоры, ванные, террасы и кладовые помещения будут выложены керамической плиткой.
- Полы в спальнях – натуральный заранее лакированный деревянный паркет с верхним слоем из массива дерева.
- Импортные кухня, шкафы и внутренние двери.
- Кухни оснащены бытовой техникой.
- Полная установка VRV системы (отопление и охлаждение), фанкойлы в жилых зонах будут скрыты за подвесным потолком, в спальнях – наружный монтаж.
- Будет установлена водяная система тёплого пола, использующая тепловой насос.
- Электрический водонагреватель и напорная система.
- Входная дверь управляется видео домофоном.
- Система “умный дом” управляется с помощью сенсорной панели и/или смартфона или планшета.
- Система охранной сигнализации с датчиками движения.
- Фотовольтаические панели, подключенные к счётчику каждого апартамента.
- Два парковочных места предусмотрены для апартаментов с тремя спальнями и одно — для апартаментов с двумя спальнями.
- Для контроля доступа на территорию комплекса будут установлены электрические ворота.
- На каждом парковочном месте предусмотрена одна розетка для зарядки электромобиля.
- Предусмотрено подключение внешней системы видеонаблюдения, охватывающей периметр зданий на уровне 1 этажа и зон общего пользования.



CYBARCO

Спасибо.  
Мы будем рады вашему обращению.

[CYBARCO.COM](https://CYBARCO.COM)

**Правовая оговорка**

Настоящая презентация не является частью коммерческого предложения и не является юридически обязывающим документом. Она предназначена только для предоставления информации о проекте, который она описывает. Любые упомянутые детали носят исключительно информационный характер. Используемые изображения являются ориентировочными, и технические спецификации могут быть изменены. Примерные планы этажей приведены исключительно в маркетинговых целях. Обратитесь к архитектурным чертежам для более точной информации..